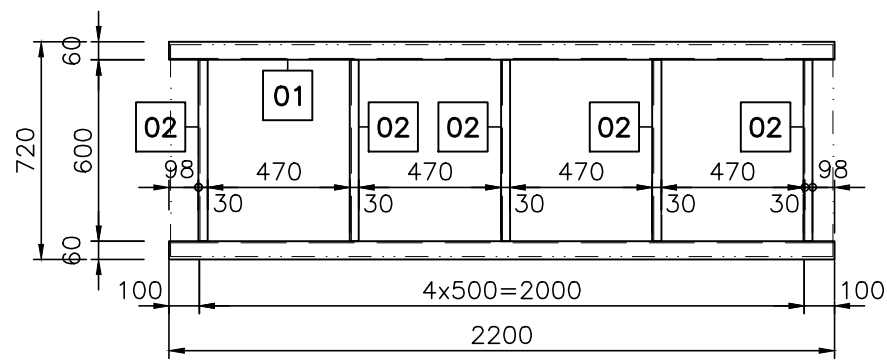
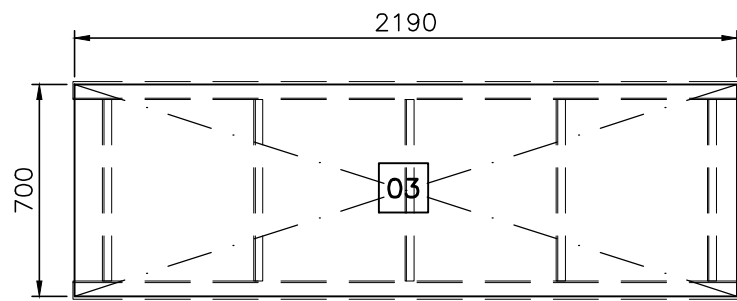


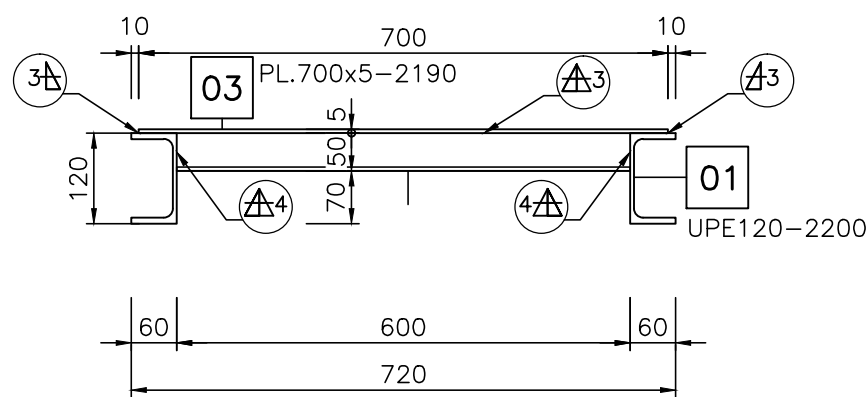
NOSNÁ KONSTRUKCE-PŮDORYS 1:25



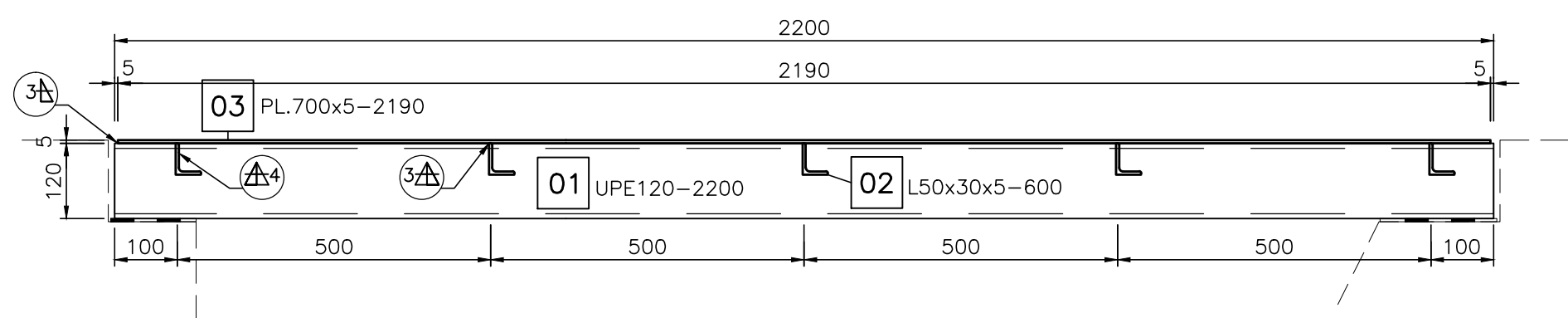
ULOŽENÍ PLECHU-PŮDORYS 1:25



PŘÍČNÝ ŘEZ LÁVKOU 1:10



PODÉLNÝ ŘEZ LÁVKOU 1:10



VÝPIS PRVKŮ

CELKEM 125,9 kg

POZ.	POPIS	HMOT. 1 KS	KS	HMOT. CELK.	POZNÁMKA
	KONSTRUKCE LÁVKY	125,9	1	125,9	
01	HLAVNÍ NOSNÍK UPE120-2200 OC. S235JR	26,9	2	56,8	
02	PŘÍČNÍK-VÝZTUHA L50x30x5-600, OC. S235JR	1,78	5	8,88	
03	POCHOZÍ PLOCHA-PLECH S VÝSTUPKY PL.1000x5-2190, OC. S235JR	60,2	1	60,2	

- POZN.1: OČIŠTĚNÍ NA Sa 2,5, ŽÁROVÉ ZINKOVÁNÍ PONOREM 80µm
POZN.2: ULOŽENÍ LÁVKY
PODLOŽENÍ NOSNÍKŮ ASFALTOVÝM PÁSEM S VÝZTUŽNOU VLOŽKOU TL.~5mm
POZN.3: VÝROBNÍ DOKUMENTACI ZAJIŠŤUJE ZHOTOVITEL OCELOVÉ KONSTRUKCE
PŘED VÝROBOU PRVKŮ JE TŘEBA OVĚŘIT SKUTEČNÉ ROZMĚRY STAVBY

REVIZE 1						
VÝKRES	31.3.2025	ING.M.MÜLLER				
VYDÁNÍ	DATUM	PODPIS	DATUM	PODPIS	DATUM	PODPIS
	ZPRACOVAL: MÜRABELL s.r.o.		STAVEBNÍK: POVODÍ VLTAVY s.p.		ZHOTOVITEL:	

 Mürabell s.r.o. Hofejší 116 267 03 Hudlice		 POVODÍ VLTAVY		Paré:
Vypracoval: Ing.M.Müller	Zodp. projektant: Ing.M.Müller	Vedoucí projektu: Ing.M.Müller		
Stavebník: Povodí Vltavy s.p., Praha				Stupeň: DPS
Stavba: MVE Pořešín-celková rekonstrukce Maše, jez v ř.km. 40,241 Dokumentace pro provádění stavby				Datum: 03.2025
				Zak. č.: 05-2023
				Měř.: 1:10-1:25
Příloha: OCELOVÉ PRVKY LÁVKA PODLAŽÍ TURBÍN				Č. př.: Z.02-100